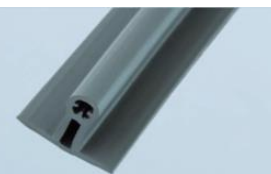


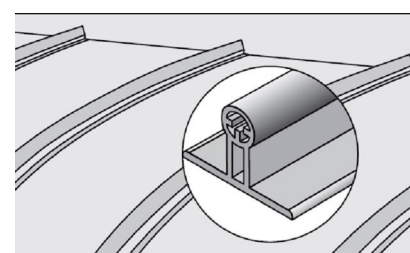
## Profil joint debout Rhepanol



Le profil joint debout Rhepanol à base de polyisobutylène (PIB) permet de donner du relief aux réalisations en Rhepanol. Le profil est soudé à l'air chaud sur la membrane Rhepanol.

### Domaine d'application

Le profil permet de créer un effet joint debout sur les toitures et façades recouvertes de Rhepanol hfk.



### Préparation et mise en oeuvre

Les profils joint debout sont soudés à l'air chaud sur les membranes Rhepanol propres et sèches.

La zone du joint est préalablement dégraissée à l'aide du nettoyant Rhepanol h.

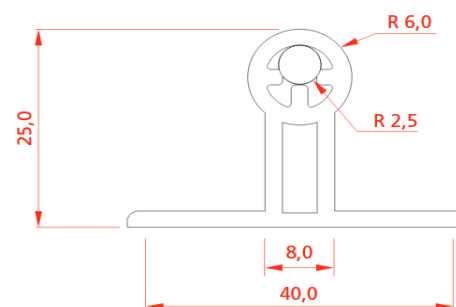
Pour le marouflage du profil sur le Rhepanol il est fait usage de la roulette spécifique pour profil joint debout.

Il est conseillé de couper les extrémités des profils en onglet ou d'utiliser les pattes de fixation spéciales.



### Données techniques

Couleur	gris clair
Matière 1ère de base	Rhepanol (PIB)
Densité	env. 1,26 g/cm <sup>3</sup>
Dureté Shore A	valeur unique : ≥ 75
Longueur profil	2 m
Stockage	uniquement à plat, dans un local propre et sec



### FDT É Mentions légales

Nous avisons expressément que toutes les informations mentionnées, en particulier les préconisations de mise en oeuvre et d'utilisation du produit et de ses accessoires, sont basées sur nos connaissances et nos expériences pratiques acquises en conditions courantes, pour autant que les produits aient été stockés et utilisés convenablement. En raison de la nature variable des matériaux, supports et conditions de travail, et indépendamment de tout lien juridique, les présentes informations ou indications orales ne sauraient constituer une garantie de résultat ou engager la responsabilité de FDT. Dans le cas où l'utilisateur avance une faute intentionnelle ou une négligence grossière de la part de FDT, il doit apporter la preuve qu'il avait porté à la connaissance effective de FDT, sous forme écrite et dans les délais requis, toutes les informations générales et particulières nécessaires à une évaluation appropriée et pertinente. Il relève de la responsabilité de l'utilisateur de vérifier l'adéquation du produit à l'usage prévu. FDT se réserve le droit de modifier les spécifications du produit. Les droits des tiers doivent être respectés. Par ailleurs, nos conditions de vente et de livraison en vigueur s'appliquent. Seule la version la plus récente de la fiche produit éditée ou disponible directement auprès de FDT fait foi. Toutes les indications, les données techniques et schématiques correspondent à l'état actuel de la technique et de nos expériences.

Sous réserve de modifications techniques. Version: 2018. © 2018 FDT FlachdachTechnologie GmbH - Mannheim

### Flachdach Technologie S.A.

rue du Bosquet 4  
 1400 NIVELLES  
 Tél. : 067/41.18.18  
 Fax : 067/41.18.10  
 info@fdt.be  
 www.fdt.be