

Rhenofol® CG



Étanchéité des complexes de toitures en pose libre sous lestage

Le Rhenofol® CG est une membrane d'étanchéité monocouche à base de chlorure de polyvinyle (PVC-P) souple, armé d'une voile de verre, conforme à la norme DIN EN 13956.

La soudure du recouvrement des joints s'effectue à l'aide de THF ou à l'air chaud.

Garantie de qualité

Le Rhenofol CG est soumis à des contrôles de qualité constants effectués aussi bien en interne que par des organismes officiels indépendants externes.

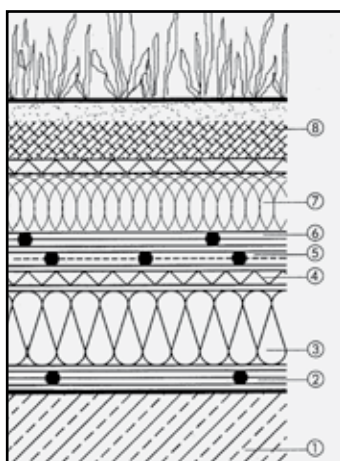
Le système de garantie de qualité interne de la société est certifié par la DIN ISO 9001, la norme de qualité la plus sévère dans le monde, et est régulièrement contrôlé par TÜV CERT.

Applications

Le Rhenofol CG est utilisé comme étanchéité dans les complexes de toitures posé librement avec lestage de gravier, dallage, carrelage, pour terrasses ou toitures-parking ou toitures-jardin.

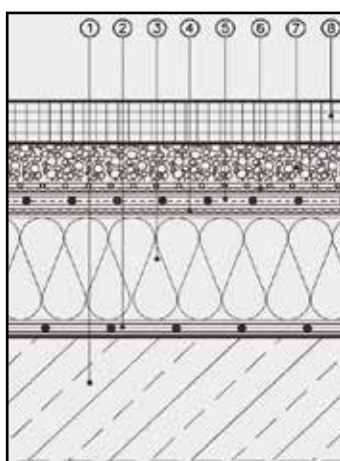
Ne résiste pas aux

bitume, matériaux contenant du goudron ; solvants organiques, essence, toluène, acide chlorhydrique ; graisses, huiles et matériaux contenant ces substances ; au contact direct des panneaux de mousse de polystyrène.



Exemple : toiture-jardin, étanchéité en Rhenofol CG posé librement avec lestage

1. Béton
2. Pare-vapeur PE 0,25 mm
3. Isolation
4. Feutre synthétique FDT 300g/m²
5. Rhenofol CG
6. Couche de séparation PE 0,2 mm
7. Couche drainante et filtrante, fait aussi office de couche de protection
8. Couche de végétation



Exemple : toiture-terrasse, étanchéité en Rhenofol CG posé librement avec lestage

1. Béton
2. Pare-vapeur PE 0,25 mm
3. Isolation
4. Feutre synthétique FDT 300 g/m²
5. Rhenofol CG
6. Couche de protection FDT 1,8 mm
7. Lit de fin gravier
8. Dallage/carrelage

Caractéristiques

- Membrane conforme à la DIN EN 13956
- Sans retrait suivant essais DIN EN 1107-02
- Résistant aux intempéries
- Résistant aux rayons UV
- Résistant aux racines suivant essai FLL sur 1,2 mm et 1,5 mm
- Réaction au feu : classe B2, DIN 4102, ou classe E, DIN EN 13501-1
- Résistant aux gaz habituels d'échappement et de chauffage
- Résistance exceptionnelle au vieillissement naturel
- Conductivité thermique DIN 52612: 0,16 W/(m*K)
- Certifié par déclaration environnementale de produit (DEP) suivant DIN ISO 14025 et DIN EN 15804

Rhenofol® CG

Propriétés	Norme	Valeur
Comportement au feu	DIN CEN/TS 1187	Pas d'exigence
Réaction au feu	DIN EN ISO 11925-2 DIN EN 13501-1	Classe E
Perméabilité à la vapeur d'eau μ	DIN EN 1931 (méthode B)	18.000
Etanchéité à l'eau	DIN EN 1928 (méthode B)	≥ 400 kPa
Résistance à la traction	DIN EN 12311-2 (méthode B)	≥ 10 N/mm ²
Allongement	DIN EN 12311-2 (méthode B)	≥ 200 %
Résistance au pelage des joints	DIN EN 12316-2	≥ 250 N/50 mm
Résistance au cisaillement des joints	DIN EN 12317-2	≥ 600 N/50 mm (rupture hors des joints)
Résistance au choc - support rigide - support souple	DIN EN 12691	1,2 mm ≥ 500 mm 1,5 mm ≥ 650 mm 1,8 mm ≥ 800 mm
Résistance au poinçonnement statique	DIN EN 12730 (méth. A/B)	≥ 20 kg
Résistance à la grêle - support rigide - support souple	DIN EN 13583	≥ 20 m/s ≥ 30 m/s
Résistance à la déchirure	DIN EN 12310-2	≥ 150 N
Résistance aux racines	FLL DIN EN 13948	Résistant aux racines
Stabilité dimensionnelle	DIN EN 1107-2	≤ 0,05 %
Pliabilité à basse température	DIN EN 495-5	≤ -30° C
Résistance aux produits chimiques	DIN EN 1847 (liste annexe C)	Condition satisfaite
Exposition aux UV	DIN EN 1297	Classe 0 (5.000 h)

Présentation :

Matériau	Couleur	Épaisseur	Largeur	Longueur	Poids
Rhenofol CG	gris clair	1,2 mm	2,05 m	20 m	1,54 kg/m ²
		1,5 mm		15 m	1,88 kg/m ²
		1,8 mm		15 m	2,28 kg/m ²

FDT - Mentions légales

Nous avons expressément que toutes les informations mentionnées, en particulier les préconisations de mise en oeuvre et d'utilisation du produit et de ses accessoires, sont basées sur nos connaissances et nos expériences pratiques acquises en conditions courantes, pour autant que les produits aient été stockés et utilisés convenablement. En raison de la nature variable des matériaux, supports et conditions de travail, et indépendamment de tout lien juridique, les présentes informations ou indications orales ne sauraient constituer une garantie de résultat ou engager la responsabilité de FDT. Dans le cas où l'utilisateur avance une faute intentionnelle ou une négligence grossière de la part de FDT, il doit apporter la preuve qu'il avait porté à la connaissance effective de FDT, sous forme écrite et dans les délais requis, toutes les informations générales et particulières nécessaires à une évaluation appropriée et pertinente. Il relève de la responsabilité de l'utilisateur de vérifier l'adéquation du produit à l'usage prévu. FDT se réserve le droit de modifier les spécifications du produit. Les droits des tiers doivent être respectés. Par ailleurs, nos conditions de vente et de livraison en vigueur s'appliquent. Seule la version la plus récente de la fiche produit éditée ou disponible directement auprès de FDT fait foi. Toutes les indications, les données techniques et schématiques correspondent à l'état actuel de la technique et de nos expériences.

Sous réserve de modifications techniques.

Version : mai 2014. © 2014 FDT Flachdach Technologie GmbH & C° KG, Mannheim

Flachdach Technologie S.A.

rue du Bosquet 4
1400 NIVELLES
Tél. : +32 (0)67/41.18.18
Fax : +32 (0)67/41.18.10
www.fdt.be