

## Dakafdichtingsmembraan Rhenofol CV

### Rhenofol CV

#### Dakafdichtingsmembraan voor mechanische bevestiging

Rhenofol CV is een éénlagig dakafdichtingsmembraan op basis van polyvinylchloride (PVC), geplastificeerd en gewapend met een polyesterweefsel, volgens DIN 16734, voor platte of parabolische daken, in een mechanisch bevestigde dakopbouw.

Het lassen van de naden gebeurt ofwel met THF, ofwel met warme lucht.

#### Kwaliteitswaarborg

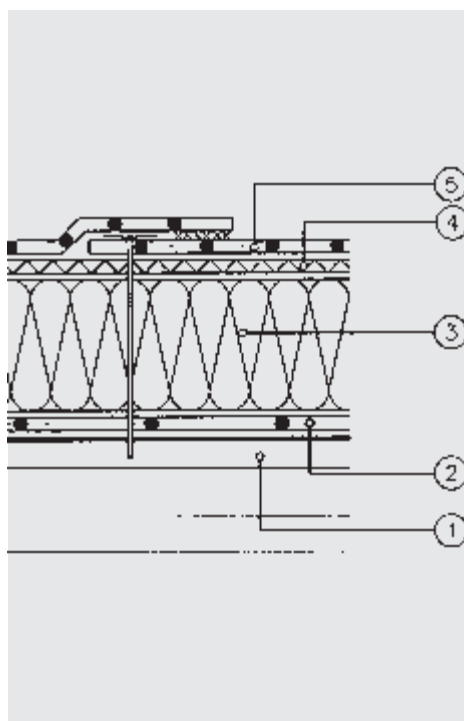
Rhenofol CV staat onder regelmatige kwaliteitscontroles zowel binnen het bedrijf, als door onafhankelijke officiële instellingen. Het kwaliteitswaarborgsysteem van de volledige onderneming is gegarandeerd door DIN ISO 9001, de strengste kwaliteitsnorm ter wereld, en wordt regelmatig gecontroleerd door TÜV CERT.

#### Toepassing

Dakafdichtingsmembraan voor mechanische bevestiging van niet geballaste dakconstructies, vooral met een lichte draagstructuur.

#### Karakteristieken

- beantwoordt aan DIN 16734
- weerbestendig
- bestand tegen UV-stralen
- bestand tegen vliegvlam en stralende warmte (DIN 4102 en prEN 1187-1)
- bestand tegen normale afvalgassen van industrie en verwarmingsinstallaties
- uitstekend bestand tegen natuurlijke veroudering
- Technische goedkeuring BUtgb 98/2020



#### Rhenofol CV mechanisch bevestigd

1. Geprofileerde staalplaat met bescherming tegen corrosie
2. Dampscherm PE 0,25 mm
3. Isolatie PS 20 SE
4. Ruw glasvlies FDT 120 g/m<sup>2</sup>
5. Rhenofol CV mechanisch bevestigd

#### Niet bestand tegen

bitumen, teer; organische oplosmiddelen, benzine, toluen, chloorzuur; vetten, oliën of stoffen die deze substanties bevatten; ook niet rechtstreeks aanbrengen op polystyreenisolatie.

## Dakafdichtingsmembraan Rhenofol CV

### Fysische gegevens

| Eigenschappen                               | Proef volgens DIN Norm | Eenheid     | Waarde                 |
|---|------------------------|-------------|------------------------|
| Treksterkte (wapening)                      | 16726 § 5.6            | N/5 cm      | > 1000                 |
| Breukrek (wapening)                         | 16726 § 5.6            | %           | > 15                   |
| Inscheursterkte                             | 53363                  | N           | > 200                  |
| Gedrag bij waterdruk belasting              | 16726 § 5.11           | –           | dicht                  |
| Maatverandering (6u/80°C)                   | 16726 § 5.13           | %           | ≤ 0,2                  |
| Gedrag bij vouwen bij lage temperatuur      | 53361                  | –           | geen scheur bij –30° C |
| Waterdampdiffusie-weerstandsgetal ( $\mu$ ) | 16726 § 5.15           | (lucht = 1) | 18.000                 |
| Warmtegeleidings-coëfficiënt                | 52612                  | W/m x K     | 0,16                   |

### Leveringsvorm

| Materiaal   | Kleur       | Dikte mm | Breedte m | Lengte m | Gewicht kg/m <sup>2</sup> |
|-------------|-------------|----------|-----------|----------|---------------------------|
| Rhenofol CV | licht grijs | 1,2      | 2,05      | 20       | 1,47                      |
|             |             | 1,2      | 1,50      | 20       | 1,47                      |
|             |             | 1,2      | 1,03      | 20       | 1,47                      |
|             |             | 1,2      | 0,68      | 20       | 1,47                      |
|             |             | 1,5      | 2,05      | 15       | 1,85                      |
|             |             | 1,5      | 1,50      | 20       | 1,85                      |
|             |             | 1,5      | 1,03      | 15       | 1,85                      |
|             |             | 1,5      | 0,68      | 15       | 1,85                      |
|             |             | 1,8      | 1,03      | 15       | 2,25                      |
|             |             | 1,8      | 1,50      | 15       | 2,25                      |
|             |             | 1,8      | 2,05      | 15       | 2,25                      |
|             |             | 2,0      | 1,50      | 15       | 2,48                      |